

定位扣件·自鎖，帶標準手柄，鈦合金

EH 22390.



產品描述

鈦金屬所製成的球鎖定銷之所以傑出，是由於以下材料優點：

- 與鋼製的產品相比，重量減輕40%以上
 - 絕對的耐腐蝕性鈦金屬產品用於輕量化的結構，海岸環境和化學製造等領域。
- 為了快速緊固，鎖定，調整，變換和維安。快速輕鬆地解開了頻繁重複性的連接。精巧設計凹陷與抓地力。

材質

梢子零件

- 鈦

珠子

- 陶瓷的

彈簧

- 耐腐蝕合金

操作

球體由按壓門把解鎖。

更多資訊

注意事項

特殊的樣式歡迎洽詢。

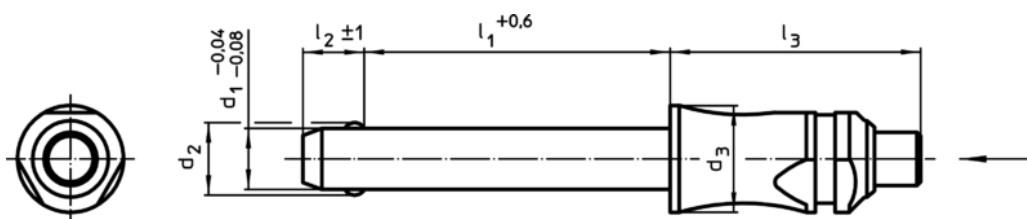
配件

可以與 EH 22400. 配合使用。

更多產品

- 定位扣件, 自行鎖附 - 帶有標準手柄
- 保持纜

圖面



訂單資訊

| d ₁ -0,04 -0,08 | l ₁ +0,6 | 尺寸 | | | | 定位孔 H11 [mm] | 剪力抵抗力, 加倍的 ¹⁾ min [kN] | max. [°C] | g | 品號 |
|----------------------------------|------------------------|----------------|----------------|----------------------|----------------|--------------------|---|--------------|----|------------|
| | | d ₂ | d ₃ | l ₂ ±1 | l ₃ | | | | | |
| [mm] | | | | | | | | | | |
| 6 | 10 | 7,0 | 10 | 7,0 | 26,2 | 6 | 23 | 400 | 7 | 22390.0022 |
| 6 | 20 | 7,0 | 10 | 7,0 | 26,2 | 6 | 23 | 400 | 8 | 22390.0024 |
| 6 | 30 | 7,0 | 10 | 7,0 | 26,2 | 6 | 23 | 400 | 9 | 22390.0026 |
| 6 | 40 | 7,0 | 10 | 7,0 | 26,2 | 6 | 23 | 400 | 10 | 22390.0028 |
| 6 | 50 | 7,0 | 10 | 7,0 | 26,2 | 6 | 23 | 400 | 11 | 22390.0030 |
| 8 | 20 | 9,5 | 14 | 8,2 | 33,1 | 8 | 43 | 400 | 19 | 22390.0034 |
| 8 | 30 | 9,5 | 14 | 8,2 | 33,1 | 8 | 43 | 400 | 21 | 22390.0036 |
| 8 | 40 | 9,5 | 14 | 8,2 | 33,1 | 8 | 43 | 400 | 23 | 22390.0038 |
| 8 | 50 | 9,5 | 14 | 8,2 | 33,1 | 8 | 43 | 400 | 25 | 22390.0040 |
| 10 | 20 | 12,0 | 14 | 9,6 | 33,1 | 10 | 43 | 400 | 23 | 22390.0044 |
| 10 | 30 | 12,0 | 14 | 9,6 | 26,2 | 10 | 69 | 400 | 26 | 22390.0046 |
| 10 | 40 | 12,0 | 14 | 9,6 | 26,2 | 10 | 69 | 400 | 29 | 22390.0048 |
| 10 | 50 | 12,0 | 14 | 9,6 | 26,2 | 10 | 69 | 400 | 32 | 22390.0050 |
| 10 | 60 | 12,0 | 14 | 9,6 | 26,2 | 10 | 69 | 400 | 36 | 22390.0052 |

¹⁾ 抗剪能力類似於 DIN 50141 (測試後決定)

應用範例

